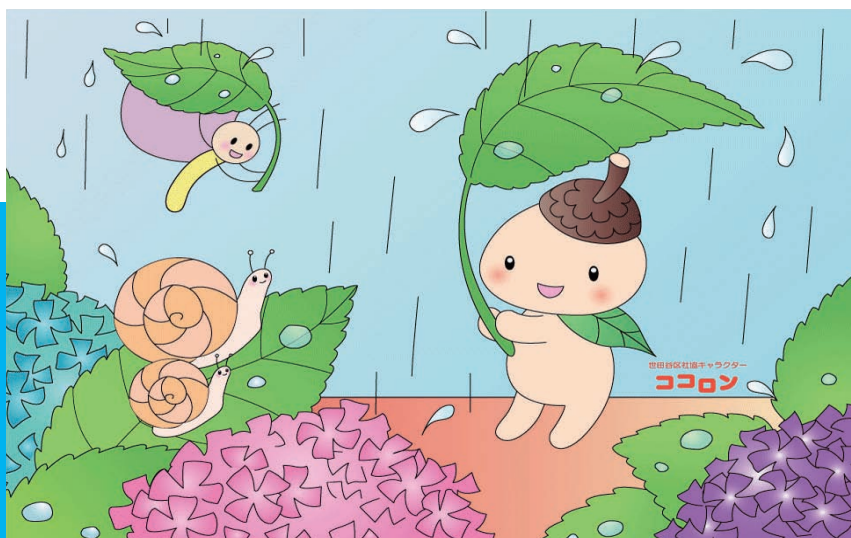


# 松原地区社協だより



**第21号** 平成30年6月1日号 発行：松原地区社会福祉協議会

【事務局】 世田谷区北沢1-40-6カシワサードビル2階 北沢地域社協事務所内  
電話 (5465) 7541 FAX (5465) 7543

## ふれあい 小動物ひろば

5月12日(土)午後1時から3時まで「ふれあい小動物ひろば」を、松原公園(松原5)にて開催し、約300名の参加がありました。

当日は、曇りでしたが、途中から日差しが強くなり、5月とは思えないくらい暑い気候となり、近隣の若いお父さん、お母さんに手を引かれた子どもたちが、たくさん参加してくれました。

ヤギやかめに餌をあげたり、小さなバスケットの中のモルモットやひよこを抱っこしたりと、動物たちとふれあい、かわいい歓声がたえませんでした。また、有料老人ホームのお年寄りたちも多数、車椅子に乗って公園を訪れ、動物たちに微笑みかけて、楽しい時間を過ごされていました。そして、今年も「社会福祉法人めぐはうす」による沖縄食材や手芸品の販売などもあり、大盛況でした。



## 落語会



毎年恒例の新春落語会も9回目を迎えました。

今回は、松原地区社協設立10周年ということで、会場を「松原ふれあいの家」から、より多くの方が入れる「朝顔教会」をお借りして開催しました。当日は、第1部に三遊亭金時師匠(松原5丁目在住)の落語、第2部に日本学園吹奏楽部による演奏と盛りだくさんの内容でした。参加人数は、開催新記録の130名で、テンポのよい語りに笑ったり、学生の演奏を堪能したりと楽しいひとときを過ごしました。



## 春の歩こう会



### ～第50回 松原地区 春の歩こう会～

今回の「歩こう会」は、昨年秋に予定されていた「学園都市成城を巡る」企画が雨で中止となり、5月20日(日)、漸く実現したものです。当日は、爽やかな五月晴れの下、「成城学園前駅」を出発点に都立祖師谷公園を折り返し、成城の学園側の町並を散策する約5kmのコースでした。

成城は、昭和初期に成城学園が移転してから新しく住宅地が造成されたこともあり、道路は碁盤の目の様に整備され、一軒一軒の邸宅も個性的な家が多く、中でも「成城五丁目猪俣庭園」「旧山田家住宅」は区に寄贈され、世田谷トラスト協会の管理のもとで一般公開されていました。猪俣庭園の屋敷は、文化勲章受章者の建築家・吉田五十八氏の設計による数寄屋造りの建物です。広い居間から見る日本庭園は一幅の絵のようでした。

旧山田家住宅は昭和12年頃、建てられた当時としては珍しいにアメリカ風の洋館で、区指定有形文化財になっています。戦後、進駐軍が接收してGHQ将校の住居として使用されていたそうです。一部の壁が青いペンキで塗り変えられていたり、その痕跡が残っているのも興味深いものでした。

ゴール近くの富士見橋から丹沢の山々の間に富士山が見えた時は、一斉に歓声があがるなど、晴れ晴れとした歩こう会となりました。

(身近なまちづくり推進協議会・健康づくり部会 宮本忠憲)



# おとこ塾

## ～松原密着型アイドルへの道～ おとこ塾

松原地区で一昨年に誕生した「おとこ塾」は、地域での活動が始まったばかりです。「おとこの料理教室」や「スポーツ吹矢」等の企画を通じて交流を深め、仲間づくりを行っております。

また、「地域交流バスツアー」の付添いボランティアや「ふれあい小動物ひろば」のお手伝いなど、地区社協事業へも積極的に協力しています。ご自分の特技や経験を地域で活かし、一緒に活動して下さる仲間を大募集しています。

今年度も新たな企画を考え開催予定です。松原地区にお住まいの男性の皆様。ご参加を心よりお待ちしております！！

問合せ先：社会福祉協議会松原地区事務局

TEL:070-3946-9795



## 平成29年度 ご報告

地域の皆さまや関係機関・団体のご協力に、心より感謝申し上げます。

### 歳末たすけあい・地域支えあい募金

募金総額 **1,437,139 円** (平成 30 年 3 月 31 日現在)

### 世田谷区社会福祉協議会 会員会費

会員数 **1,027 件** 会費総額 **1,878,500 円**

(平成 30 年 3 月 31 日現在)

## 世田谷区社会福祉協議会 会員会費を募集しております

松原地区社会福祉協議会では、7月・8月の2ヶ月間を会員会費募集の強化月間として、地域福祉推進員のご協力をお願いに伺わせていただきます。

皆さまからいただきました会費は、松原地区社会福祉協議会の活動費、地域支えあい活動(ふれあい・いきいきサロン)やふれあいサービス事業等に活用させていただきます。

本年も多くの皆さまのご支援・ご協力をお願いいたします。

## 平成30年度 松原地区社会福祉協議会 事業計画

5月30日(水)、平成30年度松原地区社会福祉協議会総会を開催し、事業計画・予算の承認を受けました。松原地区社会福祉協議会では、多世代の交流事業や障害のある方等への理解を深め地域での見守り体制に取り組んでまいります。皆さまのご理解とご協力をお願いいたします。

### 平成30年度 予算額 1,334,083円

#### 主な事業

- ◇ふれあい小動物ひろば
- ◇松原落語会
- ◇昔あそび(松原小学校2年生との交流)
- ◇夏季ラジオ体操助成
- ◇松原教育活動サポート(助成)
- ◇世田谷こども食堂・松原(お米券提供)
- ◇だれでもベンチ(地区内11ベンチ設置)
- ◇災害弱者支援講座
- ◇地域交流バスツアー
- ◇おとこ塾
- ◇生活困窮者緊急サポート
- ◇会員会費募集活動
- ◇歳末たすけあい・地域支えあい募金活動

松原地区社会福祉協議会は、身近な地域課題や福祉ニーズを地域の方々がお互いに協力して、解決するための住民主体の組織です。