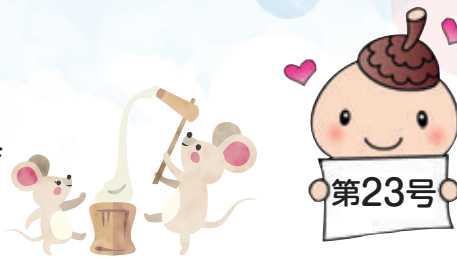


# きょうどう 地区社協だより

(経堂・宮坂・桜丘)

発行：2019年12月27日 経堂地区社会福祉協議会  
編集：広報委員会



世田谷区社協キャラクター  
ココロン®

第15回★イキイキ演芸会  
**音楽療法体験**  
～うたで世界を、日本中を、旅しよう!～  
みんな楽しく元気に!

今年もやりますよ～♪  
第13回 **ポニー・小動物ふれあい交流会**

11月17日(日) 鷗友学園ホール(147名参加)

講師：NPO法人砧音楽療法学会理事長  
野田 千恵子氏



11月3日(日) 経堂小学校(1,170名参加)



## イベントレポート

今年度も盛大に行われました

### 第13回 講演交流会

10月30日(水)

桜丘区民センター別館桜丘ホール  
(51名参加)

～あなたの家族は大丈夫～

**どれって認知症?**

おなじことを  
何度も聞く

最近ケンカが  
増えたかも?



「認知症について」

◀講師  
世田谷区認知症  
在宅生活サポート室  
永野 富美子氏



「排泄ケアの勉強会」

◀講師  
ユニ・チャーム(株)  
佐々木 一 真氏

●支えあい●心をつなぐ●合い言葉●  
**経堂地区社会福祉協議会**

# 会長からのご挨拶

経堂地区社会福祉協議会  
会長 鈴木賢治



地域の皆様には、日頃より経堂地区社会福祉協議会にご理解とご支援を賜り、誠にありがとうございます。

皆様からいただいた社協会費を基に、地域福祉推進員を中心として「住み慣れた地域で誰もが自分らしく、安心して暮らせる福祉のまちづくり」を進めてまいります。皆様方のご支援よろしくお願い申し上げます。

## ● 地区社協広報事業 ●

かもちゃんまつり



ポニー・小動物  
ふれあい交流会にて



地域の事業や小学校の子どもまつり、ラジオ体操などで広報活動を行いました。



子どもが好きな方、地域の子育てを応援しませんか？

## 第5回 子育て支援者養成研修 受講生募集

対象	① 18歳以上の方(高校生不可) ② 子どもが好きで心身ともに健康な方 ③ 援助会員としてご協力くださる方				
研修日程 (全6日間)	令和2年	1/16(木)	1/21(火)	1/23(木)	1/28(火)
		1/30(木)または2/4(火)	2/6(木)		
会場	三茶しゃれなあどホール5階 第1集会室「オリオン」(太子堂2-16-7)				
研修受講料	2,000円(テキスト代)				



【お問合せ・お申込み】 世田谷区ファミリーサポートセンター 電話：03-5429-1200 FAX：03-5429-1202

### 御 礼

皆様からいただいた会費で、このほかにもたくさんの事業が開催できました。  
会費をお寄せいただき、ありがとうございました！

★社協会費の募集は年間を通して行ってまいります。皆様のご協力をお願い申し上げます★

一般会員 300円以上 5,000円未満 / 特別会員 5,000円以上 / 法人会員 5,000円以上